



Генератор для эксплуатации в зонах с повышенной взрывоопасностью

Термоэлектрические генераторы модели 1120 компании Gentherrm Global Power Technologies* (GPT) – генераторы класса 1, предназначенные для эксплуатации в зонах с повышенной взрывоопасностью класса 2. В генераторе нет подвижных деталей, благодаря чему он представляет собой надежный источник постоянного тока, требующий незначительного техобслуживания. Такой генератор подходит в любой ситуации, когда обычные источники электроэнергии не могут обеспечить надлежащую безопасность, надежность или отсутствуют.

Данные о мощности

Номинальная мощность при работе при температуре 20°C

100 Вт при напряжении 12 В

100 Вт при напряжении 24 В

Электрические данные

Регулировка:	12 В	12 - 18 В
	24 В	24 - 30 В

В комплект входит система защиты от обратных токов.

Выход: К клеммной колодке можно подключать кабели сечением вплоть до 8 AWG (американская система оценки проводов, 8AWG ~ 8 мм²). В основании корпуса генератора имеется отверстие для подключения 1-го кабелепровода с нормальной трубной резьбой диаметром 3/4".

Тип используемого топлива

Природный газ:	8,8 М3/день	1000 БТЕ/Сфут3 (37,7 МДж/см ³) газа
		макс. 115 мг/см3 (~170 ppm), H2S
		макс. 120 мг/см3 (~80 ppm), H2O
		макс. 1% свободного O2

Пропан: 11,4 л/день (3,0 галлон США/день)

Макс. давление питания: 172 кПа (25 Па/дюйм²)

Мин. давление питания: 69 кПа (10Па/дюйм²)

Топливное соединение: отверстие для подключения трубки с наружной нормальной трубной резьбой диаметром 1/4".

Данные об условиях эксплуатации

Эксплуатационная температура: макс. +45°C (115°F), мин. -40°C (-40°F).

Условия эксплуатации: Генератор сертифицирован для использования в незащищенных условиях в зонах с повышенной опасностью. Пожалуйста связывайтесь с GPT по условиям эксплуатации при температурах ниже -40° С или выше +45° С.

Материальное исполнение

Корпус:	нержавеющая сталь, марки 316 SS
Тип охлаждения:	естественное воздушное охлаждение
Топливная система:	алюминий и нержавеющая сталь

Стандартная комплектация

- Автоматическое искровое зажигание
- Автоматическое выключение подачи топлива
- Топливный фильтр
- Сигнализация о снижении выходного напряжения
- Вольтметр/амперметр
- Пламегаситель
- Топливная система, рассчитанная для работы в коррозионных средах
- Сертификация Канадской ассоциации по стандартизации (CSA)

(Класс 1, 2-й класс опасности зоны, группа D, температура T3)

Дополнительные функции

- Регулятор и топливный клапан из нержавеющей стали (марки 316 SS)
- Взрывобезопасная интерфейсная панель системы катодной защиты
- Монтажная стойка или монтажный стенд
- Фильтр воздухозаборника

Примечание: Указанные технические характеристики применимы к стандартным конфигурациям. Конструкторский отдел интегрированных систем компании Gentherrm Global Power Technologies* занимается разработкой индивидуальных решений под заказ с необходимым нестандартным выходным напряжением, а также предназначенных для работы с нестандартными характеристиками топливного газа или при нестандартных температурах.

* раньше известна как компания "Global Thermolectric"

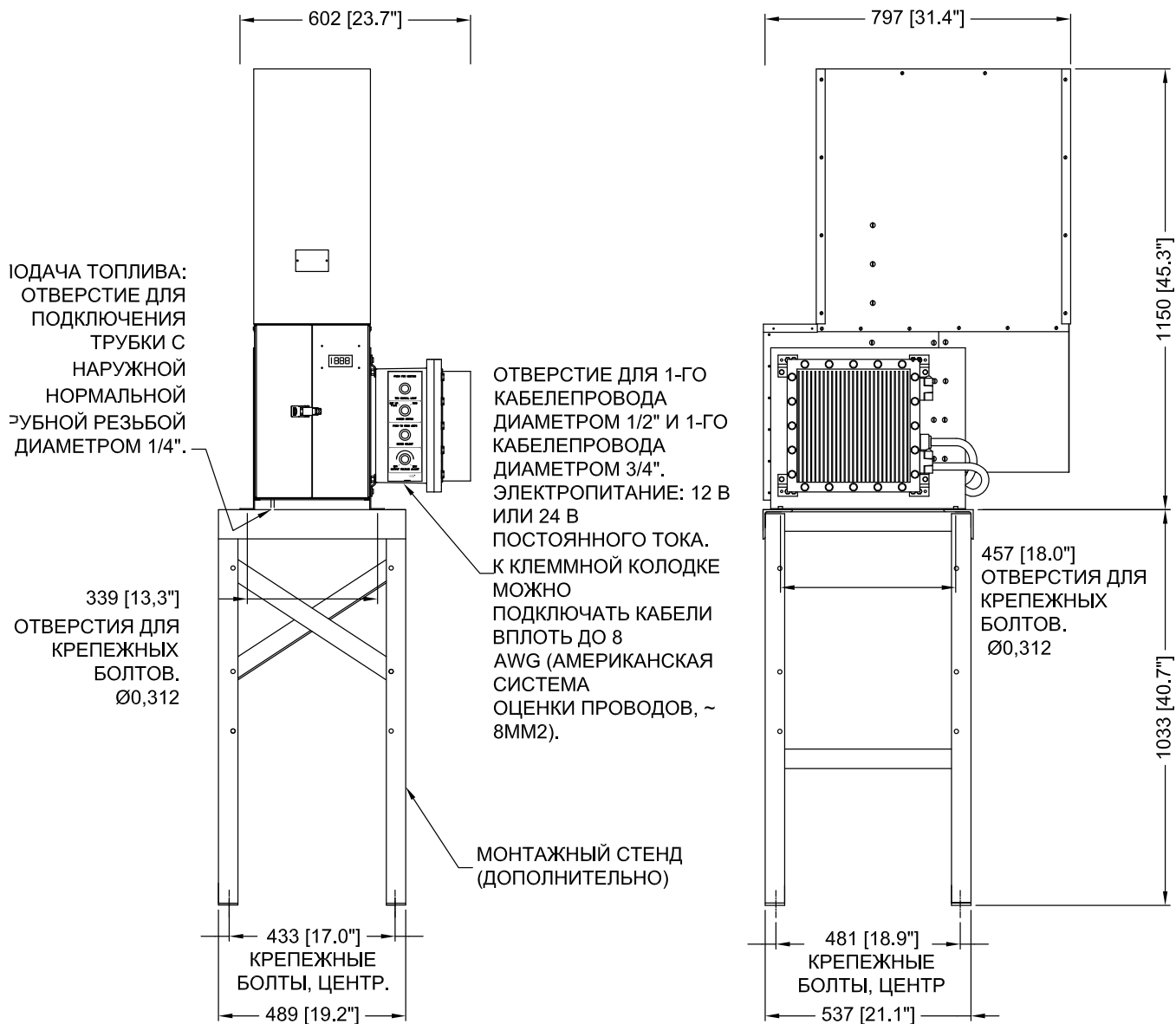


ISO 9001 Registered

Энергия – там, где она требуется.®

GENTHERM
GLOBAL POWER TECHNOLOGIES

Обычная установка



42359-RU rev1

ПРИМЕЧАНИЯ:

1. ВЕС ГЕНЕРАТОРА: 83 КГ.
2. ГАБАРИТЫ В ММ